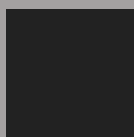


Tiger Produktkatalog



Verzeichnis

Keramik	S. 3 - 31
ZrO Keramik	S. 32 - 32
Graphit	S. 33 - 44
Tongraphit	S. 45 - 45
Einbettmasse	S. 46 - 47
Wachs	S. 48 - 49
Resin	S. 50 - 50
Gießereibedarf	S. 51 - 52

Keramik

Degussa



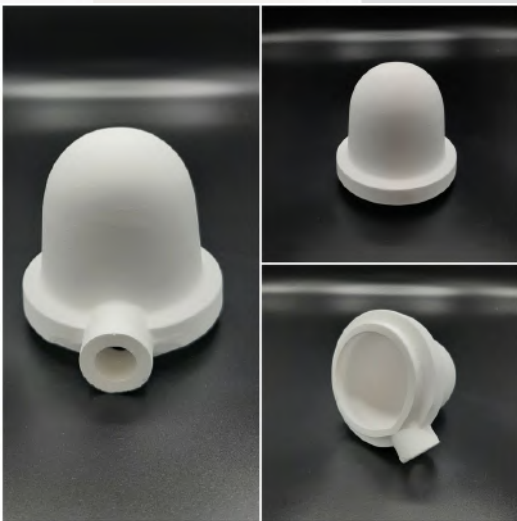
Bezeichnung		
Tiger Art. Nr.:		5000
Original Art. Nr.:		Universal
Maschinenhersteller:		Degussa
Maße in mm		
Höhe:		46
Länge:		72
Breite		57
Ø Ausgußöffnung:		8

Keramik

Erscem



Bezeichnung		
Tiger Art. Nr.:		6503
Original Art. Nr.:		C3
Maschinenhersteller:		Erscem
Maße in mm		
Höhe:		124
Ø oben:		68
Ø unten:		57
Ø Ausgußöffnung:		13



Bezeichnung		
Tiger Art. Nr.:		6522
Original Art. Nr.:		C 2 (gekürzt)
Maschinenhersteller:		Erscem
Maße in mm		
Höhe:		80
Ø oben:		68
Ø unten:		60
Ø Ausgußöffnung:		14



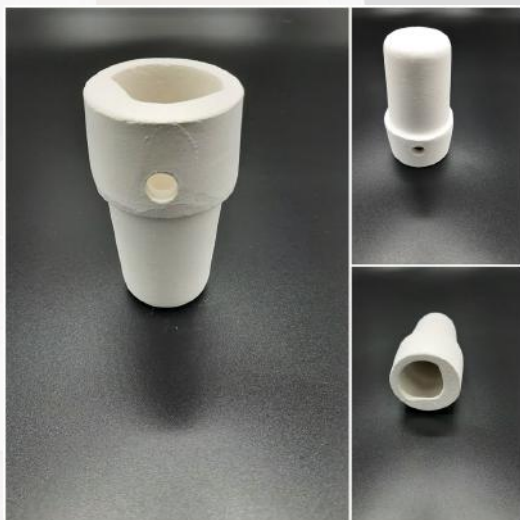
Bezeichnung		
Tiger Art. Nr.:		6523
Original Art. Nr.:		C3 (gekürzt)
Maschinenhersteller:		Erscem
Maße in mm		
Höhe:		100
Ø oben:		68
Ø unten:		57
Ø Ausgußöffnung:		13

Keramik

Galloni



Bezeichnung		
Tiger Art. Nr.:		5101
Original Art. Nr.:		A100.233
Maschinenhersteller:		Galloni
Maße in mm		
Höhe:		73
Ø oben:		44
Ø unten:		32
Ø Ausgußöffnung:		7



Bezeichnung		
Tiger Art. Nr.:		5102
Original Art. Nr.:		A100.398
Maschinenhersteller:		Galloni
Maße in mm		
Höhe:		74
Ø oben:		41
Ø unten:		32
Ø Ausgußöffnung:		8



Bezeichnung		
Tiger Art. Nr.:		5103
Original Art. Nr.:		/
Maschinenhersteller:		Galloni
Maße in mm		
Höhe:		67
Ø oben:		44
Ø unten:		31
Ø Ausgußöffnung:		7

Keramik

Galloni



Bezeichnung		
Tiger Art. Nr.:		5112
Original Art. Nr.:		/
Maschinenhersteller:		Galloni
Maße in mm		
Höhe:		116
Ø oben:		70
Ø unten:		51
Ø Ausgußöffnung:		9



Bezeichnung		
Tiger Art. Nr.:		5113
Original Art. Nr.:		A100.512
Maschinenhersteller:		Galloni
Maße in mm		
Höhe:		82
Ø oben:		52
Ø unten:		38
Ø Ausgußöffnung:		10



Bezeichnung		
Tiger Art. Nr.:		5138
Original Art. Nr.:		A100.469
Maschinenhersteller:		Galloni
Maße in mm		
Höhe:		81
Ø oben:		51
Ø unten:		41
Ø Ausgußöffnung:		9

Galloni

Galloni



Bezeichnung		
Tiger Art. Nr.:		5139
Original Art. Nr.:		A100.634
Maschinenhersteller:		Galloni
Maße in mm		
Höhe:		82
Ø oben:		51
Ø unten:		42
Ø Ausgußöffnung:		11



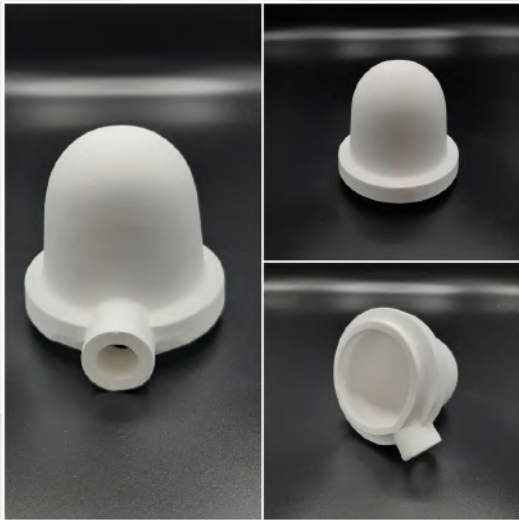
Bezeichnung		
Tiger Art. Nr.:		5150
Original Art. Nr.:		A100.559
Maschinenhersteller:		Galloni
Maße in mm		
Höhe:		63
Ø oben:		43
Ø unten:		32
Ø Ausgußöffnung:		11



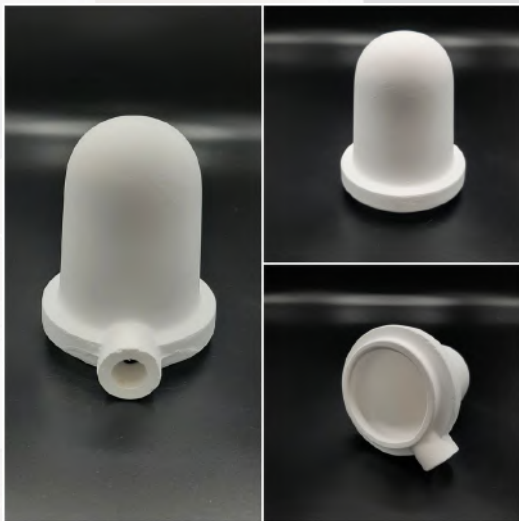
Bezeichnung		
Tiger Art. Nr.:		5160
Original Art. Nr.:		A100.650
Maschinenhersteller:		Galloni
Maße in mm		
Höhe:		90
Ø oben:		90
Ø unten:		71
Ø Ausgußöffnung:		11

Keramik

Galloni



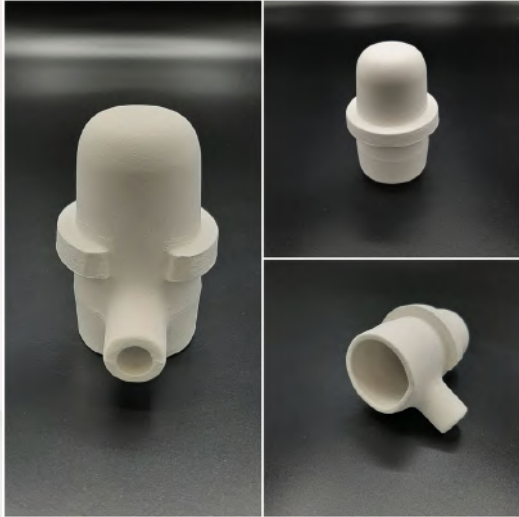
Bezeichnung		
Tiger Art. Nr.:		6522
Original Art. Nr.:		A100.649
Maschinenhersteller:		Galloni
Maße in mm		
Höhe:		80
Ø oben:		68
Ø unten:		60
Ø Ausgußöffnung:		14



Bezeichnung		
Tiger Art. Nr.:		6523
Original Art. Nr.:		A100.652
Maschinenhersteller:		Galloni
Maße in mm		
Höhe:		100
Ø oben:		68
Ø unten:		57
Ø Ausgußöffnung:		13

Keramik

Heraeus



Bezeichnung		
Tiger Art. Nr.:		6356
Original Art. Nr.:		/
Maschinenhersteller:		Heraeus
Maße in mm		
Höhe:		72
Ø oben:		42
Ø unten:		35
Ø Ausgußöffnung:		9

Keramik

Hot Platinum



Bezeichnung		
Tiger Art. Nr.:		5201
Original Art. Nr.:		CRU-C-0011
Maschinenhersteller:		Hot Platinum
Maße in mm		
Höhe:		104
Ø oben:		82
Ø unten:		59
Ø Ausgußöffnung:		/



Bezeichnung		
Tiger Art. Nr.:		5305
Original Art. Nr.:		CRU-C 0005
Maschinenhersteller:		Hot Platinum
Maße in mm		
Höhe:		83
Ø oben:		60
Ø unten:		44
Ø Ausgußöffnung:		10



Bezeichnung		
Tiger Art. Nr.:		6150
Original Art. Nr.:		/
Maschinenhersteller:		Hot Platinum
Maße in mm		
Höhe:		62
Ø oben:		44
Ø unten:		32
Ø Ausgußöffnung:		7

Keramik

Hot Platinum



Bezeichnung		
Tiger Art. Nr.:		8250
Original Art. Nr.:		CRU-C 0006
Maschinenhersteller:		Hot Platinum
Maße in mm		
Höhe:		112
Ø oben:		53
Ø unten:		42
Ø Ausflußöffnung:		9

Keramik

Linn



Bezeichnung		
Tiger Art. Nr.:		5700
Original Art. Nr.:		SKQ-1
Maschinenhersteller:		Linn
Maße in mm		
Höhe:		117
Ø oben:		63
Ø unten:		45
Ø Ausgußöffnung:		8



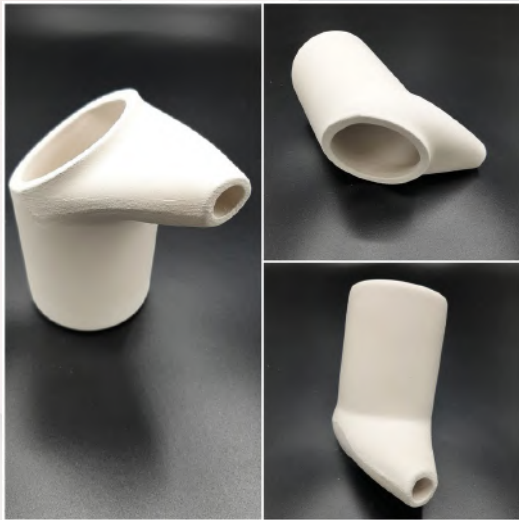
Bezeichnung		
Tiger Art. Nr.:		5710
Original Art. Nr.:		DKV-2
Maschinenhersteller:		Linn
Maße in mm		
Höhe:		71,5
Ø oben:		38
Ø unten:		38
Ø Ausgußöffnung:		7



Bezeichnung		
Tiger Art. Nr.:		5725
Original Art. Nr.:		/
Maschinenhersteller:		Linn
Maße in mm		
Höhe:		102
Ø oben:		64
Ø unten:		56
Ø Ausgußöffnung:		13

Keramik

Linn



Bezeichnung		
Tiger Art. Nr.:		5748
Original Art. Nr.:		/
Maschinenhersteller:		Linn
Maße in mm		
Höhe:		116
Ø oben:		62
Ø unten:		62
Ø Ausgußöffnung:		11



Bezeichnung		
Tiger Art. Nr.:		5761
Original Art. Nr.:		DK 2
Maschinenhersteller:		Linn
Maße in mm		
Höhe:		77
Ø oben:		40
Ø unten:		36
Ø Ausgußöffnung:		10

Keramik

Manfredi



Bezeichnung		
Tiger Art. Nr.:		5201
Original Art. Nr.:		Y Pt 100
Maschinenhersteller:		Manfredi
Maße in mm		
Höhe:		104
Ø oben:		82
Ø unten:		59
Ø Ausgußöffnung:		/



Bezeichnung		
Tiger Art. Nr.:		5245
Original Art. Nr.:		Y Pt 35
Maschinenhersteller:		Manfredi
Maße in mm		
Höhe:		76
Ø oben:		58
Ø unten:		34
Ø Ausgußöffnung:		8,5



Bezeichnung		
Tiger Art. Nr.:		5246
Original Art. Nr.:		/
Maschinenhersteller:		Manfredi
Maße in mm		
Höhe:		72
Ø oben:		45
Ø unten:		34
Ø Ausgußöffnung:		6

Keramik

Manfredi



Bezeichnung		
Tiger Art. Nr.:		5252
Original Art. Nr.:		C 15
Maschinenhersteller:		Manfredi
Maße in mm		
Höhe:		65
Ø oben:		48
Ø unten:		40
Ø Ausflußöffnung:		8

Keramik

Saed



Bezeichnung		
Tiger Art. Nr.:		6001
Original Art. Nr.:		/
Maschinenhersteller:		Saed
Maße in mm		
Höhe:		69
Ø oben:		37
Ø unten:		32
Ø Ausgußöffnung:		8



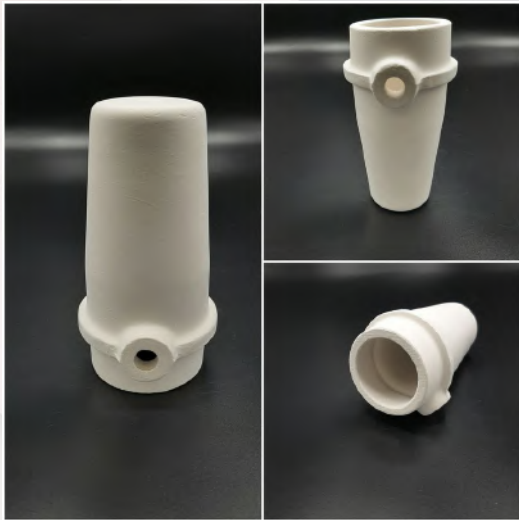
Bezeichnung		
Tiger Art. Nr.:		6002
Original Art. Nr.:		/
Maschinenhersteller:		Saed
Maße in mm		
Höhe:		76
Ø oben:		50
Ø unten:		43
Ø Ausgußöffnung:		10



Bezeichnung		
Tiger Art. Nr.:		6003
Original Art. Nr.:		/
Maschinenhersteller:		Saed
Maße in mm		
Höhe:		92
Ø oben:		50
Ø unten:		43
Ø Ausgußöffnung:		8

Keramik

Saed



Bezeichnung		
Tiger Art. Nr.:		6004
Original Art. Nr.:		/
Maschinenhersteller:		Saed
Maße in mm		
Höhe:		107
Ø oben:		51
Ø unten:		41
Ø Ausflußöffnung:		9

Keramik

Schultheiss



Bezeichnung		
Tiger Art. Nr.:		5501
Original Art. Nr.:		/
Maschinenhersteller:		Schultheiss
Maße in mm		
Höhe:		87
Ø oben:		41
Ø unten:		39
Ø Ausgußöffnung:		/

Keramik

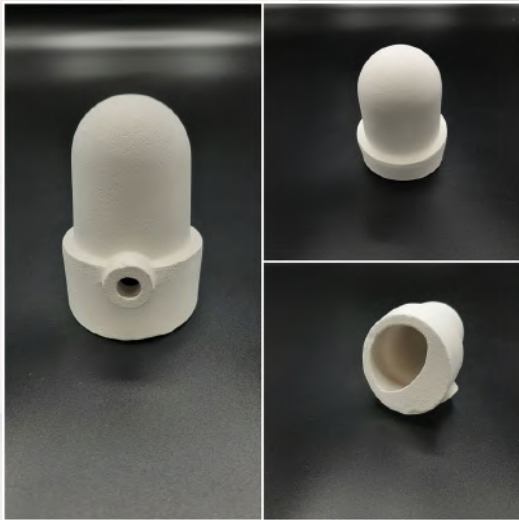
Seit



Bezeichnung		
Tiger Art. Nr.:		5305
Original Art. Nr.:		/
Maschinenhersteller:		Seit
Maße in mm		
Höhe:		83
Ø oben:		60
Ø unten:		44
Ø Ausgußöffnung:		10

Keramik

Tannabe



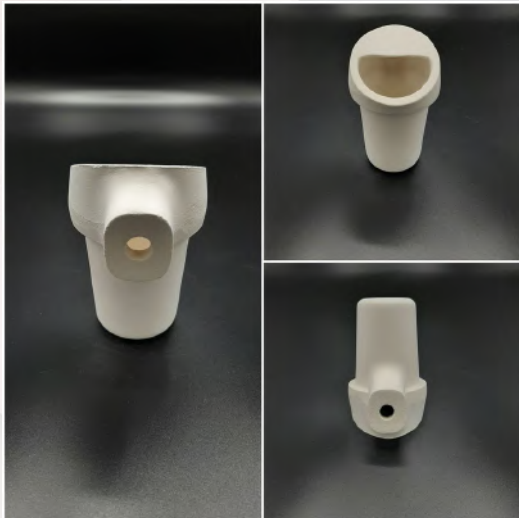
Bezeichnung		
Tiger Art. Nr.:		6801
Original Art. Nr.:		/
Maschinenhersteller:		Tanabe
Maße in mm		
Höhe:		80
Ø oben:		52
Ø unten:		42
Ø Ausgußöffnung:		7



Bezeichnung		
Tiger Art. Nr.:		6803
Original Art. Nr.:		/
Maschinenhersteller:		Tanabe
Maße in mm		
Höhe:		80
Ø oben:		52
Ø unten:		42
Ø Ausgußöffnung:		7

Keramik

Tiger



Bezeichnung		
Tiger Art. Nr.:		8008
Passend für:		MC 100
Maschinenhersteller:		/
Maße in mm		
Höhe:		93
Ø oben:		?
Ø unten:		42
Ø Ausgußöffnung:		10



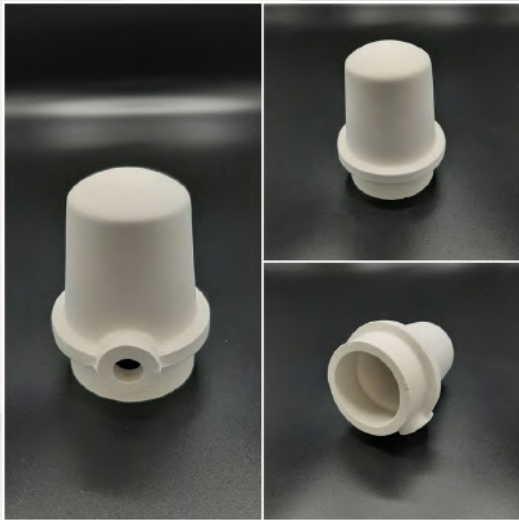
Bezeichnung		
Tiger Art. Nr.:		8010
Passend für:		MC 100
Maschinenhersteller:		/
Maße in mm		
Höhe:		108
Ø oben:		56
Ø unten:		40
Ø Ausgußöffnung:		10



Bezeichnung		
Tiger Art. Nr.:		8052
Passend für:		MC 15
Maschinenhersteller:		/
Maße in mm		
Höhe:		63
Ø oben:		44
Ø unten:		32
Ø Ausgußöffnung:		9

Keramik

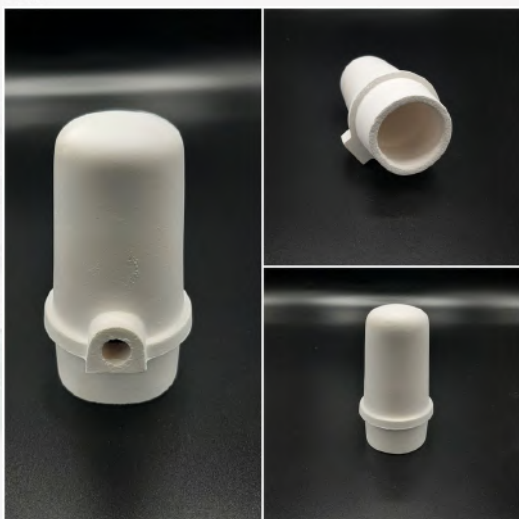
Tiger



Bezeichnung		
Tiger Art. Nr.:		8038
Original Art. Nr.:		/
Maschinenhersteller:		/
Maße in mm		
Höhe:		78
Ø oben:		50
Ø unten:		43
Ø Ausgußöffnung:		10



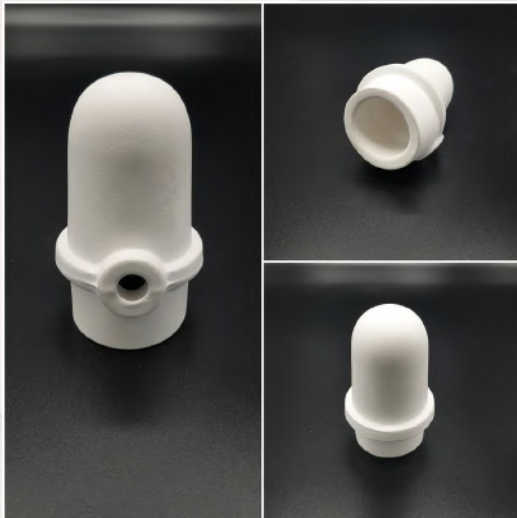
Bezeichnung		
Tiger Art. Nr.:		8039
Original Art. Nr.:		/
Maschinenhersteller:		/
Maße in mm		
Höhe:		78
Ø oben:		50
Ø unten:		43
Ø Ausgußöffnung:		10



Bezeichnung		
Tiger Art. Nr.:		8047
Original Art. Nr.:		/
Maschinenhersteller:		/
Maße in mm		
Höhe:		86
Ø oben:		41
Ø unten:		35
Ø Ausgußöffnung:		8

Keramik

Tiger



Bezeichnung		
Tiger Art. Nr.:		8049
Original Art. Nr.:		/
Maschinenhersteller:		/
Maße in mm		
Höhe:		78
Ø oben:		39
Ø unten:		35
Ø Ausgußöffnung:		9



Bezeichnung		
Tiger Art. Nr.:		8050
Original Art. Nr.:		/
Maschinenhersteller:		/
Maße in mm		
Höhe:		112
Ø oben:		53
Ø unten:		42
Ø Ausgußöffnung:		9



Bezeichnung		
Tiger Art. Nr.:		8053
Original Art. Nr.:		/
Maschinenhersteller:		/
Maße in mm		
Höhe:		78
Ø oben:		45
Ø unten:		34
Ø Ausgußöffnung:		8

Keramik

Tiger



Bezeichnung		
Tiger Art. Nr.:		8054
Original Art. Nr.:		/
Maschinenhersteller:		/
Maße in mm		
Höhe:		57
Ø oben:		38
Ø unten:		32
Ø Ausgußöffnung:		7



Bezeichnung		
Tiger Art. Nr.:		8055
Original Art. Nr.:		/
Maschinenhersteller:		/
Maße in mm		
Höhe:		61
Ø oben:		44
Ø unten:		32
Ø Ausgußöffnung:		6



Bezeichnung		
Tiger Art. Nr.:		8139
Original Art. Nr.:		/
Maschinenhersteller:		/
Maße in mm		
Höhe:		78
Ø oben:		51
Ø unten:		43
Ø Ausgußöffnung:		9

Keramik

Tiger



Bezeichnung		
Tiger Art. Nr.:		8150
Original Art. Nr.:		/
Maschinenhersteller:		/
Maße in mm		
Höhe:		112
Ø oben:		53
Ø unten:		42
Ø Ausgußöffnung:		9



Bezeichnung		
Tiger Art. Nr.:		8250
Original Art. Nr.:		/
Maschinenhersteller:		/
Maße in mm		
Höhe:		112
Ø oben:		53
Ø unten:		42
Ø Ausgußöffnung:		9



Bezeichnung		
Tiger Art. Nr.:		8339
Original Art. Nr.:		/
Maschinenhersteller:		/
Maße in mm		
Höhe:		78
Ø oben:		51
Ø unten:		43
Ø Ausgußöffnung:		9

Keramik

Ultraflex



Bezeichnung		
Tiger Art. Nr.:		5138
Original Art. Nr.:		2DET-015-000-KF
Maschinenhersteller:		Ultraflex
Maße in mm		
Höhe:		81
Ø oben:		51
Ø unten:		41
Ø Ausgußöffnung:		9



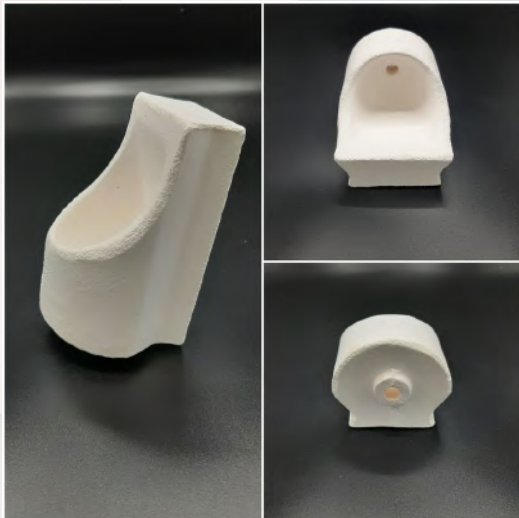
Bezeichnung		
Tiger Art. Nr.:		5305
Original Art. Nr.:		2DET-017-000-KD
Maschinenhersteller:		Ultraflex
Maße in mm		
Höhe:		83
Ø oben:		60
Ø unten:		44
Ø Ausgußöffnung:		10



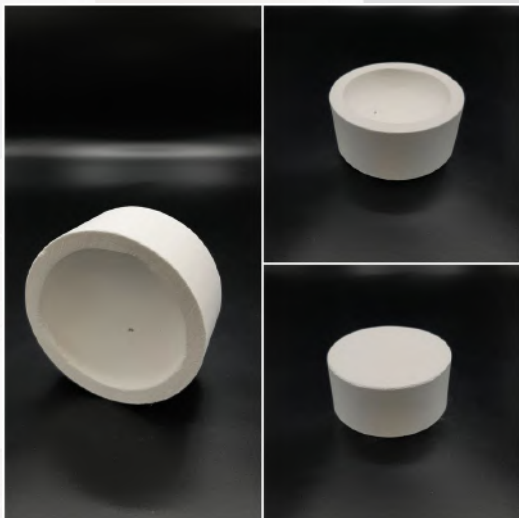
Bezeichnung		
Tiger Art. Nr.:		6004
Original Art. Nr.:		2DET-16-000-KM
Maschinenhersteller:		Ultraflex
Maße in mm		
Höhe:		107
Ø oben:		51
Ø unten:		41
Ø Ausgußöffnung:		9

Keramik

Wesco



Bezeichnung		
Tiger Art. Nr.:		6700
Original Art. Nr.:		Type D
Maschinenhersteller:		Wesco
Maße in mm		
Höhe:		56
Ø oben:		85
Ø unten:		50
Ø Ausgußöffnung:		8



Bezeichnung		
Tiger Art. Nr.:		6710
Original Art. Nr.:		/
Maschinenhersteller:		Wesco
Maße in mm		
Höhe:		35
Ø oben:		75
Ø unten:		75
Ø Ausgußöffnung:		/

Keramik

Wieland



Bezeichnung		
Tiger Art. Nr.:		6201
Original Art. Nr.:		/
Maschinenhersteller:		Wieland
Maße in mm		
Höhe:		99
Ø oben:		35
Ø unten:		29
Ø Ausgußöffnung:		4

Keramik

Yasui



Bezeichnung		
Tiger Art. Nr.:		5601
Original Art. Nr.:		/
Maschinenhersteller:		Yasui
Maße in mm		
Höhe:		82
Ø oben:		55
Ø unten:		41
Ø Ausgußöffnung:		8

Keramik

Yoshida



Bezeichnung		
Tiger Art. Nr.:		5801
Original Art. Nr.:		YGP 5AE
Maschinenhersteller:		Yoshida
Maße in mm		
Höhe:		53
Ø oben:		53
Ø unten:		40
Ø Ausgußöffnung:		/



Bezeichnung		
Tiger Art. Nr.:		5802
Original Art. Nr.:		Gapman
Maschinenhersteller:		Yoshida
Maße in mm		
Höhe:		43
Ø oben:		43
Ø unten:		30
Ø Ausgußöffnung:		/

Keramik



Wir führen eine Vielzahl von Zylindrischen Tiegeln sowie Schalen. Kundenspezifische Größen und Formen sind auf Anfrage möglich.



ZrO Keramik

Art. Nr.:	Beschreibung	Außendurchmesser in mm	Höhe in mm	Innendurchmesser in mm	Höhe Innen in mm
7701.33	Zirkonoxidtiegel	42	70	30	60
7702.88	Aluminiumoxidtiegel	64	115	50	105
7703.38	ZrO ₂ / Al ₂ O ₃ Set # 0	64	135	30	60
7711.33	Zirkonoxidtiegel	56	88	38	78
7712.88	Aluminiumoxidtiegel	86	103	66	93
7713.38	ZrO ₂ / Al ₂ O ₃ Set # 1	86	123	38	78
7721.33	Zirkonoxidtiegel	70	115	50	105
7722.88	Aluminiumoxidtiegel	100	135	80	125
7723.38	ZrO ₂ / Al ₂ O ₃ Set # 2	100	155	50	105
7731.33	Zirkonoxidtiegel	80	142	58	128
7732.88	Aluminiumoxidtiegel	110	162	90	155
7733.38	ZrO ₂ / Al ₂ O ₃ Set # 3	110	192	58	128
7741.33	Zirkonoxidtiegel	98	170	77	155
7742.88	Aluminiumoxidtiegel	128	205	108	195
7743.38	ZrO ₂ / Al ₂ O ₃ Set # 4	128	235	77	155
7751.33	Zirkonoxidtiegel	122	245	98	232
7752.88	Aluminiumoxidtiegel	150	300	130	290
7753.38	ZrO ₂ / Al ₂ O ₃ Set # 5	150	330	98	232
7761.33	Zirkonoxidtiegel	150	250	125	230
7762.88	Aluminiumoxidtiegel	196	310	166	295
7763.38	ZrO ₂ / Al ₂ O ₃ Set # 6	196	360	125	230



Graphit

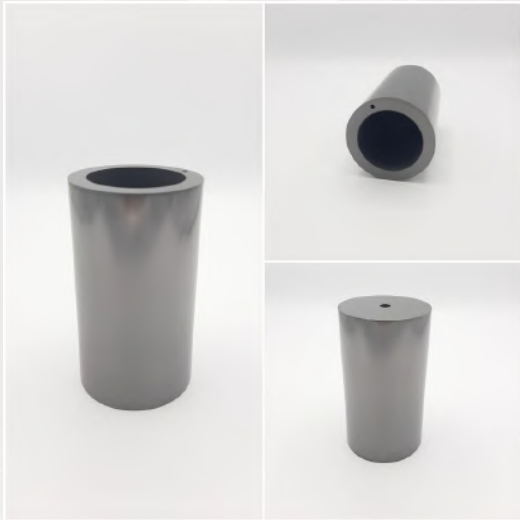
Ceia



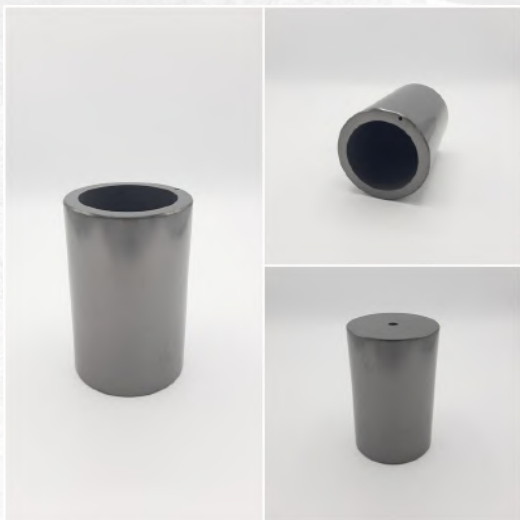
Bezeichnung		
Tiger Art. Nr.:		7010
Typ:		Ceia 5 Kg
Maschinenhersteller:		Ceia
Maße in mm		
Höhe:		165
Ø oben:		121
Ø unten:		114
Ø Ausgußöffnung:		12

Graphit

Indutherm



Bezeichnung		
Tiger Art. Nr.:		5491
Typ		VC 400
Maschinenhersteller:		Indutherm
Maße in mm		
Höhe:		120
Ø oben:		68
Ø unten:		68
Ø Ausgußöffnung:		8



Bezeichnung		
Tiger Art. Nr.:		5490
Typ:		VC 600
Maschinenhersteller:		Indutherm
Maße in mm		
Höhe:		120
Ø oben:		78
Ø unten:		78
Ø Ausgußöffnung:		8



Bezeichnung		
Tiger Art. Nr.:		5494
Typ:		VC 600 big
Maschinenhersteller:		Indutherm
Maße in mm		
Höhe:		130
Ø oben:		88
Ø unten:		88
Ø Ausgußöffnung:		8

Graphit

Indutherm



Bezeichnung		
Tiger Art. Nr.:		5495
Typ:		VC 650 S-Shape
Maschinenhersteller:		Indutherm
Maße in mm		
Höhe:		120
Ø oben:		78
Ø unten:		30
Ø Ausgußöffnung:		8



Bezeichnung		
Tiger Art. Nr.:		5451
Typ:		MC 20
Maschinenhersteller:		Indutherm
Maße in mm		
Höhe:		76
Ø oben:		44
Ø unten:		32
Ø Ausgußöffnung:		10

Graphit

Indutherm



Bezeichnung		
Tiger Art. Nr.:		5496
Typ:		Shape 650 big
Maschinenhersteller:		Indutherm
Maße in mm		
Höhe:		180
Ø oben:		12
Ø unten:		15
Ø Loch:		6/164



Bezeichnung		
Tiger Art. Nr.:		5492
Typ:		big rund
Maschinenhersteller:		Indutherm
Maße in mm		
Höhe:		180
Ø oben:		12
Ø unten:		15
Ø Loch:		/



Bezeichnung		
Tiger Art. Nr.:		5498
Typ:		dick/rund + Loch
Maschinenhersteller:		Indutherm
Maße in mm		
Höhe:		175
Ø oben:		12
Ø unten:		12
Ø Loch:		5

Graphit

Indutherm



Bezeichnung		
Tiger Art. Nr.:		5493
Typ:		dünn/spitz
Maschinenhersteller:		Indutherm
Maße in mm		
Höhe:		180
Ø oben:		12
Ø unten:		12
Ø Loch:		/



Bezeichnung		
Tiger Art. Nr.:		5497
Typ:		dünn/rund
Maschinenhersteller:		Indutherm
Maße in mm		
Höhe:		180
Ø oben:		12
Ø unten:		12
Ø Loch:		/



Bezeichnung		
Tiger Art. Nr.:		5499
Typ:		dick/rund + Loch
Maschinenhersteller:		Indutherm
Maße in mm		
Höhe:		180
Ø oben:		12
Ø unten:		15
Ø Loch:		6/159

Graphit

Schultheiss



Bezeichnung		
Tiger Art. Nr.:		5541
Typ:		VPC 40
Maschinenhersteller:		Schultheiss
Maße in mm		
Höhe:		76
Ø oben:		52
Ø unten:		14
Ø Ausgußöffnung:		6



Bezeichnung		
Tiger Art. Nr.:		5561
Typ:		VPC 400
Maschinenhersteller:		Schultheiss
Maße in mm		
Höhe:		136
Ø oben:		74
Ø unten:		23
Ø Ausgußöffnung:		7

Graphit

Schultheiss



Bezeichnung		
Tiger Art. Nr.:		5563
Typ:		dick
Maschinenhersteller:		Schultheiss
Maße in mm		
Höhe:		160
∅ oben:		12
∅ unten:		15
∅ Loch:		/



Bezeichnung		
Tiger Art. Nr.:		5562
Typ:		spitz/flach + Loch
Maschinenhersteller:		Schultheiss
Maße in mm		
Höhe:		165
∅ oben:		12
∅ unten:		12
∅ Loch:		4/155



Bezeichnung		
Tiger Art. Nr.:		5542
Typ:		dünn
Maschinenhersteller:		Schultheiss
Maße in mm		
Höhe:		92
∅ oben:		11
∅ unten:		11
∅ Loch:		6/81

Graphit

Tiger



Bezeichnung		
Tiger Art. Nr.:		7310
Typ:		1 Kg Tiegel
Maschinenhersteller:		/
Maße in mm		
Höhe:		125
Ø oben:		64
Ø unten:		50
Ø Ausgußöffnung:		8



Bezeichnung		
Tiger Art. Nr.:		7320
Typ:		2 Kg Tiegel
Maschinenhersteller:		/
Maße in mm		
Höhe:		153
Ø oben:		75
Ø unten:		56
Ø Ausgußöffnung:		9



Bezeichnung		
Tiger Art. Nr.:		7330
Typ:		3 Kg Tiegel
Maschinenhersteller:		/
Maße in mm		
Höhe:		170
Ø oben:		77
Ø unten:		62
Ø Ausgußöffnung:		14

Graphit

Tiger



Bezeichnung		
Tiger Art. Nr.:		7020
Typ:		/
Maschinenhersteller:		/
Maße in mm		
Höhe:		111
Ø oben:		50
Ø unten:		40
Ø Ausgußöffnung:		/

Graphit

Yasui



Bezeichnung		
Tiger Art. Nr.:		5621
Typ:		K2
Maschinenhersteller:		Yasui
Maße in mm		
Höhe:		129
Ø oben:		70
Ø unten:		23
Ø Ausgußöffnung:		8



Bezeichnung		
Tiger Art. Nr.:		5625
Typ:		K2 next KW5
Maschinenhersteller:		Yasui
Maße in mm		
Höhe:		113
Ø oben:		70
Ø unten:		23
Ø Ausgußöffnung:		8



Bezeichnung		
Tiger Art. Nr.:		5658
Typ:		K2 next KW8
Maschinenhersteller:		Yasui
Maße in mm		
Höhe:		131
Ø oben:		70
Ø unten:		23
Ø Ausgußöffnung:		8

Graphit

Yasui



Bezeichnung		
Tiger Art. Nr.:		5622
Typ:		K2
Maschinenhersteller:		Yasui
Maße in mm		
Höhe:		150
Ø oben:		13/15
Ø unten:		15
Ø Loch:		7/135



Bezeichnung		
Tiger Art. Nr.:		5632
Typ:		K3
Maschinenhersteller:		Yasui
Maße in mm		
Höhe:		133
Ø oben:		13/16
Ø unten:		16
Ø Loch:		7/119



Bezeichnung		
Tiger Art. Nr.:		5642
Typ:		K5
Maschinenhersteller:		Yasui
Maße in mm		
Höhe:		133
Ø oben:		13/16
Ø unten:		16
Ø Loch:		7/119

Graphit

Yasui



Bezeichnung		
Tiger Art. Nr.:		5626
Typ:		K2 next KW5/8
Maschinenhersteller:		Yasui
Maße in mm		
Höhe:		146
∅ oben:		13/16
∅ unten:		16
∅ Loch:		7/137



Bezeichnung		
Tiger Art. Nr.:		5681
Typ:		KT 17
Maschinenhersteller:		Yasui
Maße in mm		
Höhe:		152
∅ oben:		13/16
∅ unten:		14
∅ Loch:		7/141



Bezeichnung		
Tiger Art. Nr.:		5683
Typ:		KT 18
Maschinenhersteller:		Yasui
Maße in mm		
Höhe:		149
∅ oben:		13/16
∅ unten:		12
∅ Loch:		4/155

Tongraphit

Art. Nr.:	Beschreibung	Höhe in mm	Außendurchmesser oben in mm	Außendurchmesser unten in mm
441001	A1	90	90	55
441002	A2	110	102	60
441003	A3	130	115	75
441004	A4	140	115	75
441005	A5	150	125	85
441006	A6	165	130	90
441008	A8	180	155	110
441010	A10	200	160	115
441012	A12	210	170	120
441016	A16	230	185	125
441020	A20	255	200	140
441025	A25	260	220	150
441030	A30	290	230	160
441035	A35	300	240	170
441040	A40	310	260	190
441050	A50	330	270	195
441060	A50	345	285	200
441070	A70	360	295	205
441080	A80	375	305	215
441090	A90	380	315	225
441100	A100	400	325	230
441120	A120	410	345	245
441150	A150	450	370	260
441200	A200	500	400	285
441250	A250	515	420	300
441300	A300	540	440	315
441350	A350	590	475	330
441400	A400	600	500	340
441500	A500	650	510	350
441600	A600	680	530	380
441800	A800	800	560	380



Einbettmasse



PRESTIGE-OPTIMA-EINBETMASSE

ZUM GIESSEN VON HARZ- UND KUNSTSTOFFMUSTERN

Prestige OPTIMA™ ist ein bedeutender Durchbruch von Certus bei der Entwicklung einer gipsgebundenen Einbettmasse. Sie bietet durchweg eine überlegene, ultraglatte Gussoberfläche für eine Vielzahl moderner Modellmaterialien. Darunter Einspritzwaxse, Feilwaxse, Harzmuster, Polymere auf Wachs-basis oder Hybridwaxs / Kunststoffmodelle.



PRESTIGE-ORO-EINBETMASSE

ZUM GIESSEN VON PALLADIUM GELB- UND WEISSGOLD BIS 22 KARAT

Prestige ORO™ ist eine gipsgebundene Ultra-Premium-Einbettmasse, die für das Gießen von Gold bis 22 Karat entwickelt und perfektioniert wurde. Um eine möglichst glatte Gussoberfläche zu erzielen, enthält ORO™ speziell abgestufte feuerfeste Bestandteile zusammen mit speziellen Kontrollchemikalien. Dies macht sie zu einem der benutzerfreundlichsten Produkte auf dem heutigen Markt.



PRESTIGE-UNICAST-EINBETMASSE

ZUM GIESSEN VON GELB- UND WEISSGOLD BIS 18 KARAT

Prestige UNICAST™ ist eine gipsgebundene Einbettmasse höchster Qualität für Anwender die eine Einbettmasse für mehrere Gussanwendungen bevorzugen. Prestige UNICAST™ ist die perfekte Wahl für das Gießen von Gold bis zu 18 Karat sowie für die Herstellung der komplexesten Designs in Sterling- und Feinsilber.



PRESTIGE-SIGMA-EINBETMASSE

ZUM GIESSEN VON SILBER, MESSING UND BRONZE

Prestige SIGMA™ ist eine hochwertige und kostengünstige Einbettmasse welche von Certus entwickelt wurde. Diese wurde speziell produziert, um kostspielige Oberflächenfehler zu verhindern die beim Gießen der schwierigsten Designs und Formen in Silber und Bronze auftreten können.



Einbettmasse



FERRO-VEST VHT EINBETTMASSE

ZUM GIESSEN VON PLATIN UND EDELSTAHL

FERRO-VEST VHT ist eine Hochtemperatur-Einbettmasse um erstklassige Ergebnisse beim Gießen von Platin-, Palladium- und Edelstahllegierungen sowie Metallen mit einem Schmelzpunkt zwischen 1500 °C bis 2700 °C zu erzielen. Diese Einbettmasse liefert konstant gute Ergebnisse. Im Gegensatz zu anderen Hochtemperatereinbettmassen auf dem Markt wird Ferro-Vest zusammen mit speziellen Additiven geliefert. Luftblasen werden eliminiert und eine viel glattere Gussoberfläche entsteht welche weniger Nachbearbeitung erfordert als bei anderen Marken.



PRESTIGE-POWERCAST EINBETTMASSE

ZUM GIESSEN VON INDUSTRIEMETALLEN

Prestige POWERCAST™ ist eine gipsgebundene Einbettmasse für den Industrieguss. Diese wurde speziell für den Guss von Industriemetallen wie Aluminium, Bronze, Kupfer, Messing sowie deren Legierungen entwickelt. Ebenfalls eignet sich die Einbettmasse für den Skulpturen- und Kunstguss.

Photo coming soon



Wachs



ALL SEASONS JEWELRY INJECTION WAX

Durchgehend einsatzbereit - Perfekt für den ganzjährigen Einsatz in allen Klimazonen.

Reproduktion - Erfasst die schärfsten Details der kompliziertesten Designs.

Glattes Finish - Bietet ein hochglänzende Oberfläche für hochwertige Gussteile, die weniger Nachbearbeitung erfordern.

Vollständige Füllungen - hoher Fließfähigkeit für die komplexesten Designs.

Easy View - Eventuell vorhandene Unvollkommenheiten sind für die Reparatur leicht zu erkennen

Geringe Schrumpfung – Niedrige Einspritztemperatur (68 °C) für weniger Schrumpfung und Einsinken in dicken Abschnitten

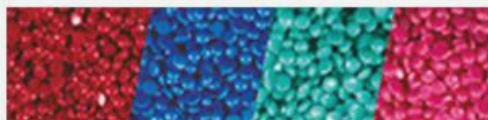
Vielseitig - Ein Wachs für alles. Die einzigartige Formel funktioniert perfekt für alle Arten von Mustern von dick zu dünn bis hin zu fein filigran.

Extra lange Haltbarkeit - Bei richtiger Lagerung bleiben Muster, die mit "All Seasons" Injektionswachs hergestellt wurden, fast unbegrenzt einsatzbereit.

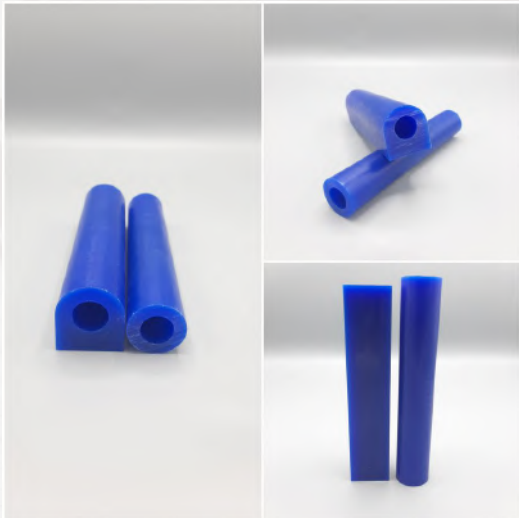
Niedriger Aschegehalt - Hohe Reinheit der Inhaltsstoffe und nahezu kein Aschegehalt sorgen für ein sauberes Ausbrennen und somit für eine hervorragende Guss Oberfläche.



Prestige All Seasons Waxes comes in 20Kg. plastic lined poly sack.



Wachs



Ringwachs Blau	Art.Nr.:
Rundprofil	27102
Siegelring	27132



Ringwachs Grün	Art.Nr.:
Rundprofil versetzt	27111
Siegelring	27131



Feilwachs Grün	Art.Nr.:
geschnitten	27002

Resin



Resin	Art. Nr.:
SLA 250 g	39025
SLA 500 g	39050
SLA 1000 g	39100



Resin	Art. Nr.:
LCD 250 g	38025
LCD 500 g	38050
LCD 1000 g	38100



Gerne erhalten Sie auch fertig gedruckte Muster um Sie von unserer Qualität zu überzeugen!

Gießereibedarf



Strahlsand à 25 Kg	Art. Nr.:
glas rund 000-050 my	41001
glas rund 050-100 my	41002
glas rund 070-110 my	41003
glas rund 100-150 my	41004
glas rund 150-200 my	41005
glas rund 100-200 my	41006
glas rund 040-070 my	41007

Messer für Pneumatik	Art. Nr.:
mittig abgekanntet	48006
seitlich abgekanntet	48007

Legierungen	Art. Nr.:
Messing	MS67
Tombak	Tomb

Gummiteller	Art. Nr.:
Ø 90 mm	42001
Ø 100 mm	42002
Ø 110 mm	42003
Ø 120 mm	42004

Gießereibedarf



Silikon	Art. Nr.:
Gummi 5Kg Eimer + 0,5 Kg Härter	33002
Spray 400ml Dose	34011

Skalpellkingen	Art. Nr.:
Swann Morton No. 11 gerade (100 Stk.)	34041

Küvettenfolie	Art. Nr.:
Küvette / 90 mm Ø 170 mm Höhe	FF090/170
Küvette / 100 mm Ø 150 mm Höhe	FF100/150
Küvette / 100 mm Ø 200 mm Höhe	FF100/200
Küvette / 100 mm Ø 250 mm Höhe	FF100/250
Küvette / 110 mm Ø 250 mm Höhe	FF110/250
Küvette / 125 mm Ø 200 mm Höhe	FF125/200

Kontakt Informationen

Web:

www.Tiger-x.com

www.Tiger-x.de

Mail:

info@tiger-x.com

Telefon:

+49 7231 977250

